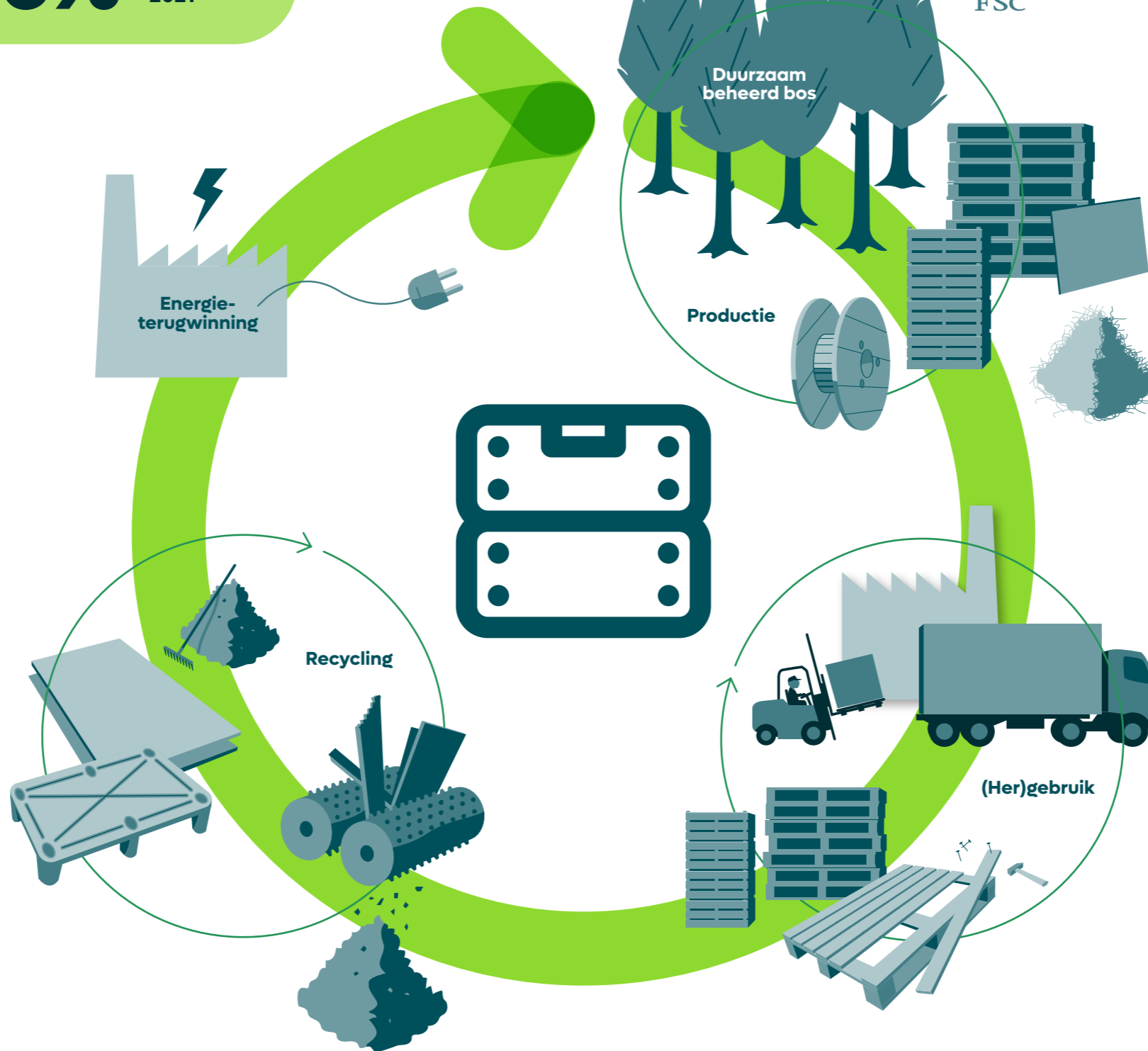


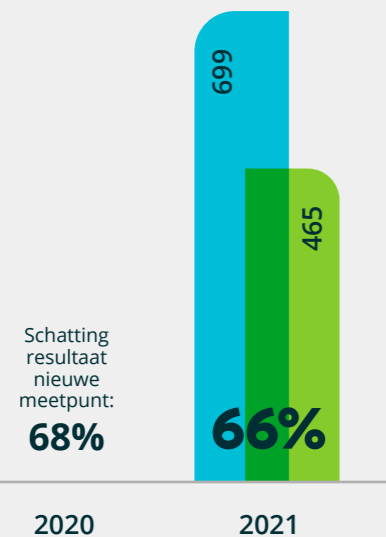
Recycling verpakkingen van hout

NL 30% in 2021 wettelijke doelstelling
EU 25% in 2025

66% gerecycled 2021



Ingezameld verpakkingshout is bijna allemaal afkomstig van bedrijven (veelal pallets). Het overgrote deel van alle pallets op de markt wordt momenteel al op effectieve wijze hergebruikt. Kapotte pallets worden doorgaans gerepareerd zodat de levensduur 7 tot wel 14 jaar bedraagt. Gerepareerde houten verpakkingen worden conform wetgeving zowel meegeteld bij de 'op de markt' cijfers voor hout als bij de 'recycling' van hout.



Recyclingresultaten verpakkingen van Hout (in Kton)

- Op de markt gebracht
- Gerecycled

Over hout

Door continu herbeplanten is hout de enige eeuwig hernieuwbare grondstof



Duurzaam beheerd bos

In duurzaam beheerde bossen worden bomen gekapt en nieuwe bomen aangeplant.

Productie

Dit hout wordt verwerkt tot tal van verpakkingen zoals pallets, kratten, kisten, haspels en houtwol (vulmateriaal).

(Her)gebruik

De verpakkingindustrie en het verpakkend bedrijfsleven maken volop gebruik van houten verpakkingen. Houten verpakkingen zijn sterk en ook prima te repareren. Hierdoor gaan pallets wel 7 tot 14 jaar mee.

Recycling

Aan het eind van de levenscyclus worden houten verpakkingen geshredderd en bijvoorbeeld verwerkt door de spaanplaatindustrie, of als strooisel voor de agrarische sector of houtsnippers in de tuin. Ook worden er geperste klossen van gemaakt voor de palletindustrie en zelfs pershouten pallets.

Energieterugwinning

Hout is de grootste leverancier van biomassa.

Samenstelling houtafval

Houtafval is onder te verdelen in drie categorieën:

- A-Hout** is schoon en onbehandeld hout en bevat geen giftige stoffen. Het wordt veel gebruikt als verpakkingsmateriaal.
- B-Hout** is verlijmd, geverfd en/of gelakt hout.
- C-Hout** is geïmpregneerd hout.



Houtafval bestaat natuurlijk niet alleen maar uit verpakkingen. Om het aandeel verpakkingen vast te stellen, voeren we sorteersonderzoeken uit.

Voor 2021 zijn de volgende kengetallen vastgesteld:

90,4% A-Hout 21% A/B-Hout 7% B-Hout